

Toad™ Data Modeler

功能强大且经济有效的数据建模和设计工具

无论是数据建模师、数据库管理员还是开发人员，都需要一款简单易用的数据建模工具，用于执行数据库设计、数据结构修改和文档创建工作。企业级解决方案过于昂贵且十分复杂，常常需要深入的培训，并会因此影响工作效率。

Toad Data Modeler以贵企业能够承受的实力价格，简化数据库设计、维护和文档

创建流程。这款功能强大的数据建模解决方案支持日常设计和修改任务，让用户能够更轻松地完成以下任务：

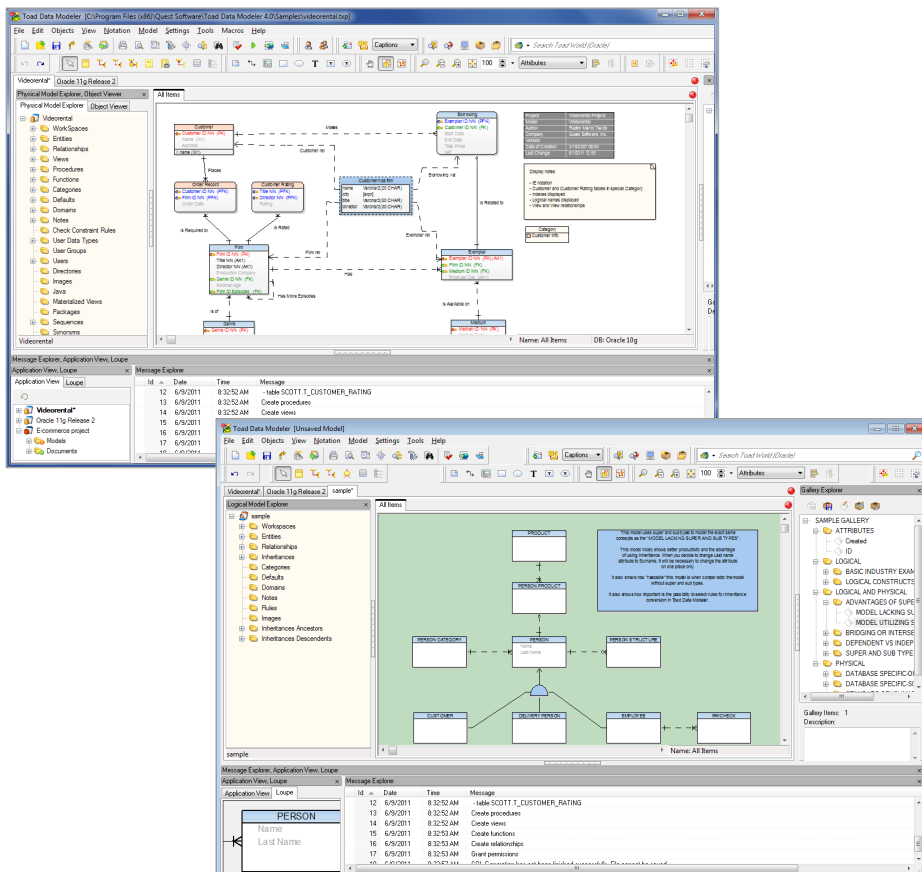
- 创建优质的逻辑和物理数据模型
- 直观显示和理解数据结构及关系
- 为数据结构部署准确的更改
- 创建项目文档，以提高团队交流能力

“同类的其他工具我也有所涉猎，但我只能说，Toad Data Modeler毫无疑问是同类应用程序中的佼佼者。”

Steve Callan
databasejournal.com

优势：

- 支持正向和反向工程
- 提供比较和同步功能（模型到模型、模型到数据库、数据库到模型）
- 支持多种数据库，包括Oracle、IBM® DB2®、SQL Server®、MySQL®和SAP®
- 提供直观界面
- 占用极少的空间并可轻松安装



特性和优势

执行逻辑和物理数据建模

根据实际业务要求创建模型并进行调整，使模型完美匹配技术实施要求，在此过程中不会丢失任何业务相关性。

比较和同步数据结构

利用直观且强大的模型比较和合并向导，比较和同步单独的模型，并全面直观地呈现主要的不同点。

生成替代脚本

使用“ALTER”命令生成SQL脚本，以同步数据模型和数据库。

反向工程

重新设计数据库结构、将模型插入内部版本管理器或生成新的SQL (DDL)脚本。

管理版本

创建项目、版本和修订。此外，将逻辑和物理模型以及其他文件（例如，测试文件和图片）添加到项目中。

支持可扩展性

修改脚本化应用程序中的每个对象。Toad Data Modeler是高度可自定义的程序，可根据贵企业的需求或要求进行调整。

在屏幕上编辑

从物理模型中选择数据库对象，并且只需在屏幕上进行更改，可节省大量时间。跨对象和模型复制、剪切和粘贴属性和列等项目。还可使用标准Microsoft Windows拖放快捷方式。

自定义用户界面

通过在屏幕上单击鼠标右键并选择“edit”（编辑），即可保存喜爱的屏幕设计。

关于QUEST

Quest可帮助我们的客户减少乏味的管理任务，便于他们专注于实现业务发展所需的创新任务。Quest®解决方案可扩展、经济实惠且易于使用，而且提供卓越的能效和工作效率。与Quest对加入全球社区以成为其创新队伍一员的邀请，以及确保客户满意度的坚定承诺相结合，Quest将继续加快交付更全面的解决方案，从而实现Azure云管理、SaaS、安全性、办公移动性和数据驱动的洞察力。

系统要求

处理器

1 GHz或更快的32位(x86)或64位(x64) CPU

内存

最低1 GB，建议配备4 GB

硬盘空间

最低400 MB，建议配备1 GB

操作系统

Microsoft® Windows Vista®
(32位或64位)

Microsoft Windows Server® 2003
(32位或64位, Service Pack 2)、
2008 (32位或64位)、2008 R2
(64位)、2012 (64位)

Microsoft Windows 7 (32位或64位)

Microsoft Windows 8专业版、8.1专业版 (64位)

Microsoft Windows 10 (64位)

数据库服务器

Greenplum® 4.1、4.2

IBM DB2 LUW 8、9.0、9.5、9.7、
10.1、10.5

IBM DB2 z/OS 9、10、11

Ingres® 9.3、10.0

Microsoft Access® 2000–2003,
2007–2010

Microsoft Azure

Microsoft SQL Server 2000、
2005、2008、2012、2014

MySQL 5.0、5.1、5.5、5.6、5.7

Oracle 9i、10g、11g R1、11g R2、12c

PostgreSQL® 8.1、8.2、8.3、8.4、
9.0、9.1、9.2、9.3、9.4、9.5

SQLite® 3.7

SAP ASE 12.5、15、15.5、15.7、16.0

SAP IQ 15.2

SAP SQL Anywhere® 11

Teradata® 13

云数据库服务器

在Amazon EC2®上运行的Oracle
数据库

在Microsoft SQL Azure上运行的
SQL Server

在Amazon关系数据库服务(RDS)上
运行的MySQL数据库

其他软件

任何PDF阅读器（用于查看安装
指南）