

# Rapid Recovery

Recuperación ZeroIMPACT: Lo que sea, donde sea

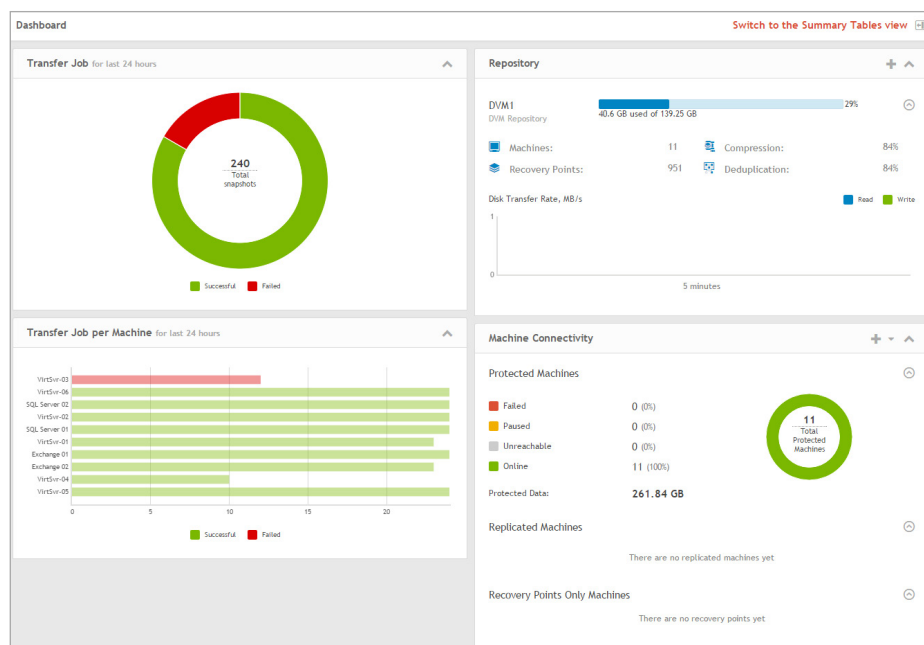
Optimice la experiencia de aplicaciones de sus usuarios, y simplifique los respaldos y las recuperaciones. Usted necesita cumplir SLA agresivos para múltiples sistemas y aplicaciones: físicas, virtuales y en la nube. Cuando los sistemas empresariales críticos fallan, usted no tiene tiempo para combinar múltiples soluciones o revisar opciones complejas. Necesita una sola solución simple y flexible que lo proteja todo en todas partes, sin impacto sobre sus usuarios, y que le facilite a usted el trabajo durante el proceso.

Rapid Recovery le permite proteger lo que sea, donde sea: sistemas, aplicaciones y datos, ya sean físicos, virtuales o en la nube. Ejecute sin restaurar de forma rápida y sencilla. Monitoree y administre todo su entorno entre múltiples sitios desde una consola de administración basada en la nube. Rapid Recovery de Quest® le ofrece

una solución confiable y adecuada para la administración que puede implementarse como software o en un factor de forma de dispositivo escalable, con todas las funcionalidades incluidas.

Con Rapid Recovery, usted podrá:

- Recuperar sistemas enteros, sus aplicaciones y los datos que contienen — hasta terabytes de datos— en menos de 15 minutos.
- Garantizar ningún impacto en los usuarios al ponerlos en contacto con los datos que solicitan de manera instantánea durante las restauraciones, como si la interrupción nunca hubiera ocurrido.
- Garantizar la disponibilidad de los datos, las aplicaciones y del sistema en cualquier parte: en entornos físicos, virtuales o en la nube.
- Proteja los entornos virtuales en crecimiento de forma automática.



En el panel se ofrece información detallada sobre la protección de sus datos. Es personalizable para drag-and-drop, con enlaces sobre los que se puede hacer clic para ir a elementos de acción.

"¿Restauraciones apuntando y haciendo clic? ¡Vamos, simplemente no puede haber nada mejor que esto!".

*Charles Turcich, administrador de Sistemas, Catasys, Inc.*

Fuente: TechValidate

## BENEFICIOS:

- Proteja lo que sea, donde sea: sistemas, aplicaciones, datos (no importa si son físicos, virtuales o en la nube).
- Fusione respaldos entre múltiples sitios desde una única consola de administración basada en la nube.
- Ejecute sin necesidad de restaurar, sin ningún impacto para los usuarios.
- Recupere en menos de 15 minutos: rápido y fácil.
- Proteja los entornos virtuales en crecimiento de forma automática.
- Reduzca los requisitos y costos de almacenamiento.

Rapid Recovery ofrece todo en una simple solución. Evite tener que salir a buscar o pagar de más para obtener las funcionalidades que necesita.

- Conectarse a todas las nubes públicas principales de forma simple y sencilla.
- Ajustar la protección de datos a sus necesidades, con respaldos basados en el agente y sin agente; y todo en una solución.
- Reducir los costos: Todas las funcionalidades están incluidas en una solución.
- Administrar y configurar la protección de datos con solo unos clics: procesos simplificados y una interfaz de administración fácil e integral.

Rapid Recovery ofrece todo en una simple solución. Evite tener que salir a buscar o pagar de más para obtener las funcionalidades que necesita. Deje de hacer malabares con soluciones múltiples y elimine el tiempo gastado en aprender y usar varias interfaces.

### CARACTERÍSTICAS

- **Archivos en la nube:** Archive los datos estáticos en Microsoft Azure, Amazon S3 y Glacier, Rackspace, Google o cualquier proveedor de OpenStack. Amplíe sus opciones de recuperación directamente montando archivos para una restauración simple sin sistema operativo y otra a nivel del archivo.
- **Rapid Snap for Applications:** Use instantáneas siempre incrementales con el fin de capturar toda una aplicación y su estado relevante hasta cada cinco minutos, para tener una recuperación completa de la aplicación y del sistema con RTO casi nulos y RPO agresivos. Benefíciense de la protección sistemática para las aplicaciones, para Microsoft Exchange, SQL y Oracle 12c.
- **Rapid Snap for Virtual:** Obtenga protección fácil y escalable para su entorno virtual en crecimiento protegiendo las máquinas virtuales de VMware y Hyper-V sin interrumpir las aplicaciones ni a los usuarios. Disfrute de una protección sin agentes para Microsoft Exchange y SQL que se ejecutan en una máquina virtual.
- **Live Recovery:** Restablezca operaciones prácticamente de manera instantánea con un RTO de minutos.
- **Verified Recovery:** Realice la verificación y las pruebas de recuperación automatizadas de los respaldos para garantizar que los sistemas de archivos, Microsoft Exchange y las instancias de SQL Server que respalda se recuperen.
- **Universal Recovery:** Restablezca en cualquier nivel; desde un solo archivo, mensaje u objeto de datos hasta una máquina completa (física o virtual), incluso hardware distinto al original.
- **Virtual Standby:** De forma continua, envíe actualizaciones a una máquina virtual, que se puedan activar en caso de que haya un problema con el equipo principal.
- **DRaaS sencilla en Azure:** ¡Nueva! Cree máquinas virtuales en espera en su cuenta de Azure con apenas unos clics para contar con recuperación confiable y sencilla ante desastres como servicio.
- **Replicación:** Replicación fácil y configurable de sus respaldos hacia uno o más núcleos de Rapid Recovery en cualquier parte: en las instalaciones, en forma remota, o en nubes públicas o privadas.
- **Compresión y deduplicación:** Obtenga hasta un 90 % de reducción en la capacidad de almacenamiento requerida en comparación con el tamaño de los datos protegidos, a través de la deduplicación integrada de bloques fijos en línea y la compresión optimizada incorporada.
- **Asistente de búsqueda y restauración de archivos:** Busque los puntos de recuperación de un equipo protegido, encuentre archivos individuales y restáurelos en Rapid Recovery Core directamente desde los resultados de búsqueda.
- **Seguimiento de los cambios en los bloques:** Realice un seguimiento de los cambios a nivel de bloque, mediante respaldos de únicamente los datos que se cambiaron para garantizar un rendimiento óptimo.
- **Quest CorePortal™:** Acceda a administración, generación de informes y paneles centralizados para múltiples núcleos y sitios de Rapid Recovery. Administre sus respaldos desde cualquier lugar y en cualquier momento con la consola de administración de host de Quest.
- **Certificación de la FIPS:** Cumpla con los requisitos gubernamentales de seguridad de datos; la certificación de Rapid Recovery Crypto Module es 140-2 Nivel 1.
- **Software con todo incluido:** Disminuya sus costos sin cargos extra para replications, Virtual Standby y todas las otras funcionalidades avanzadas.
- **Licencias exclusivas de VM:** Licencias por niveles de bajo costo para entornos virtuales locales y en la nube.

## REQUISITOS DE LA CONSOLA DE ADMINISTRACIÓN CENTRAL Y DEL NÚCLEO

### SISTEMA OPERATIVO

Rapid Recovery Core y Central Management Console requieren uno de los siguientes sistemas operativos Windows de 64 bits. No se ejecutan en sistemas Windows de 32 bits ni en ninguna distribución de Linux.

Microsoft Windows 8.1\*, 10

Microsoft Windows Server 2008 R2 SP1, 2012, 2012 R2\*, 2016 (excepto ediciones Core)

**Nota:** Los sistemas operativos Windows requieren la instalación de .NET Framework 4.5.2 para ejecutar el servicio de Rapid Recovery Core.

### MEMORIA

RAM de 8 GB o más

### PROCESADOR

Cuatro núcleos o más

### ALMACENAMIENTO

Almacenamiento adjunto directo, red de área de almacenamiento o almacenamiento adjunto de red

### RED

1 gigabit Ethernet (GbE) como mínimo

## REQUISITOS DEL SOFTWARE AGENTE

### SISTEMA OPERATIVO

El software agente de Rapid Recovery ofrece soporte a los sistemas operativos Windows y Linux de 32 y 64 bits, incluidos los siguientes:

Microsoft Windows 8.1, 10

Microsoft Windows Server 2008 R2 SP1 (todas las ediciones, excepto Windows Server 2008 Core)

Microsoft Windows Server 2012, 2012 R2\*, 2016

Red Hat Enterprise Linux (RHEL) 6.3, 6.4, 6.5, 6.6, 6.7, 6.10, 7.0, 7.1, 7.2, 7.3\*\*, 7.4\*\*, 7.6\*\*

CentOS Linux 6.3, 6.4, 6.5, 6.6, 6.7, 6.10, 7.0, 7.1, 7.2, 7.3, 7.4, 7.6

Oracle Linux 6.3, 6.4, 6.5, 6.6, 6.7, 6.10, 7.0, 7.1, 7.2, 7.3, 7.4, 7.6

Debian Linux 7, 8, 9

Ubuntu Linux 12.04 LTS, 12.10, 13.04, 13.10, 14.04, 14.10, LTS, 15.04, 15.10, 16.04 LTS, 16.10, 17.04\*\*\*, 19.04\*\*\*\*

SUSE Linux Enterprise Server (SLES) 11 (SP2 y posteriores), 12\*\*\*\*

**Nota:** Los sistemas operativos Windows requieren la versión Microsoft .NET Framework 4.5.2 para ejecutar el servicio de agente Rapid Recovery.

**Nota:** Los entornos de VMware ESXi son compatibles con algunos sistemas operativos a los que Quest no ofrece soporte. A pesar de que puede agregar estas máquinas virtuales a la protección, Quest solo ofrece soporte a los sistemas operativos de la lista. Proteja equipos con otros sistemas operativos bajo su cuenta y riesgo.

### SOPORTE DE HIPERVISORES (EXPORT Y VIRTUAL STANDBY)

VMware: Workstation 7.0, 8.0, 9.0, 10, 11, 12

vSphere ESXi 5.5, 6.0, 6.5

Microsoft Hyper-V: Microsoft Windows 8, 8.1, 10 y Microsoft Server 2008 SP2, 2008 R2 SP1, 2012, 2012 R2, 2016

Oracle VirtualBox 5.1 y superior

Para obtener una lista completa, consulte las notas de la versión.

## ACERCA DE QUEST

Quest proporciona soluciones de software para el mundo de TI empresarial en rápida transformación. Ayudamos a simplificar los desafíos causados por la explosión de datos, la expansión en la nube, los centros de datos híbridos, las amenazas de seguridad y los requisitos regulatorios. Nuestro portafolio incluye soluciones para la administración de bases de datos, la protección de datos, la administración de endpoints unificada, la administración de entidades y accesos, y la administración de plataformas de Microsoft.

\* Estos sistemas operativos requieren el rol o función ASP .NET 4.5x. Cuando se instala o se actualiza Core, el instalador revisa estos componentes según cuál sea el sistema operativo del servidor de Core, y los instala o los activa automáticamente si es necesario.

\*\* Versiones 7.3 y posteriores disponibles en el sistema de archivos XFS solamente.

\*\*\* Las versiones 12.04 LTS, 12.10, 13.04, 13.10, 14.10, 15.04, 15.10 han llegado al fin del período de vigencia y ya no se prueban más; por eso, el soporte es limitado.

\*\*\*\* BTRFS tiene soporte en kernels 3.7 y posteriores.